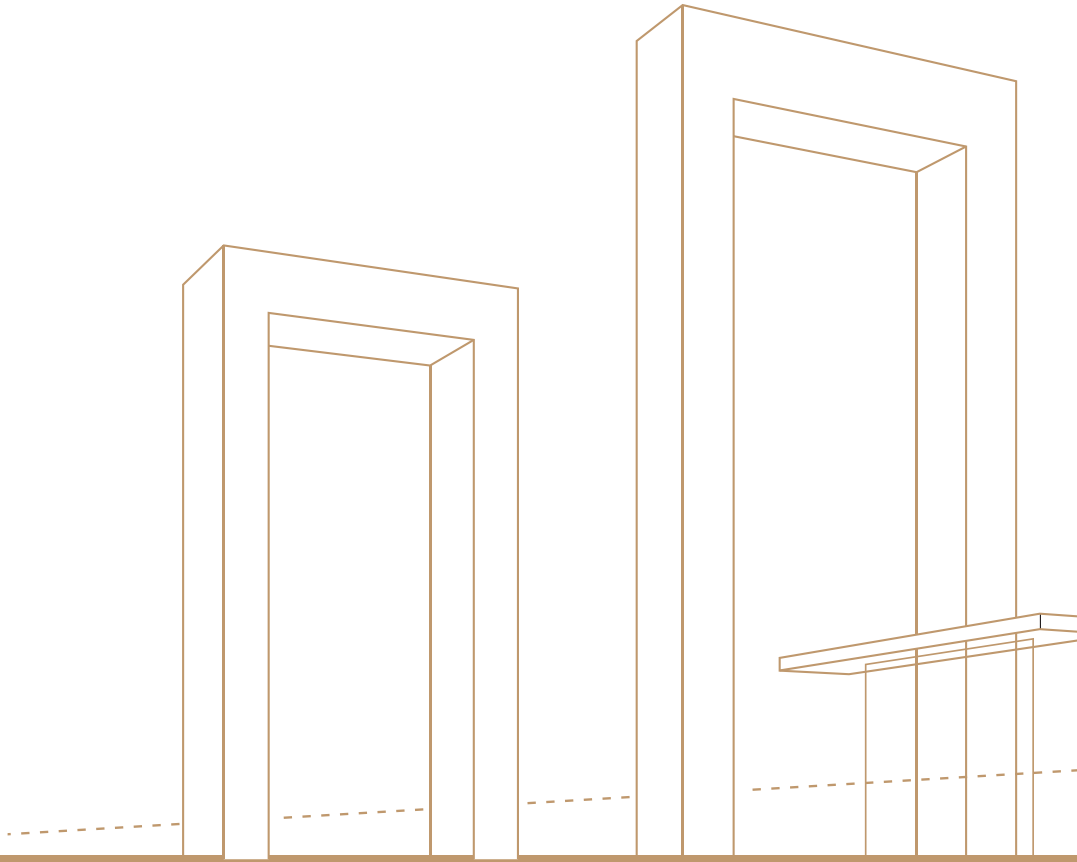
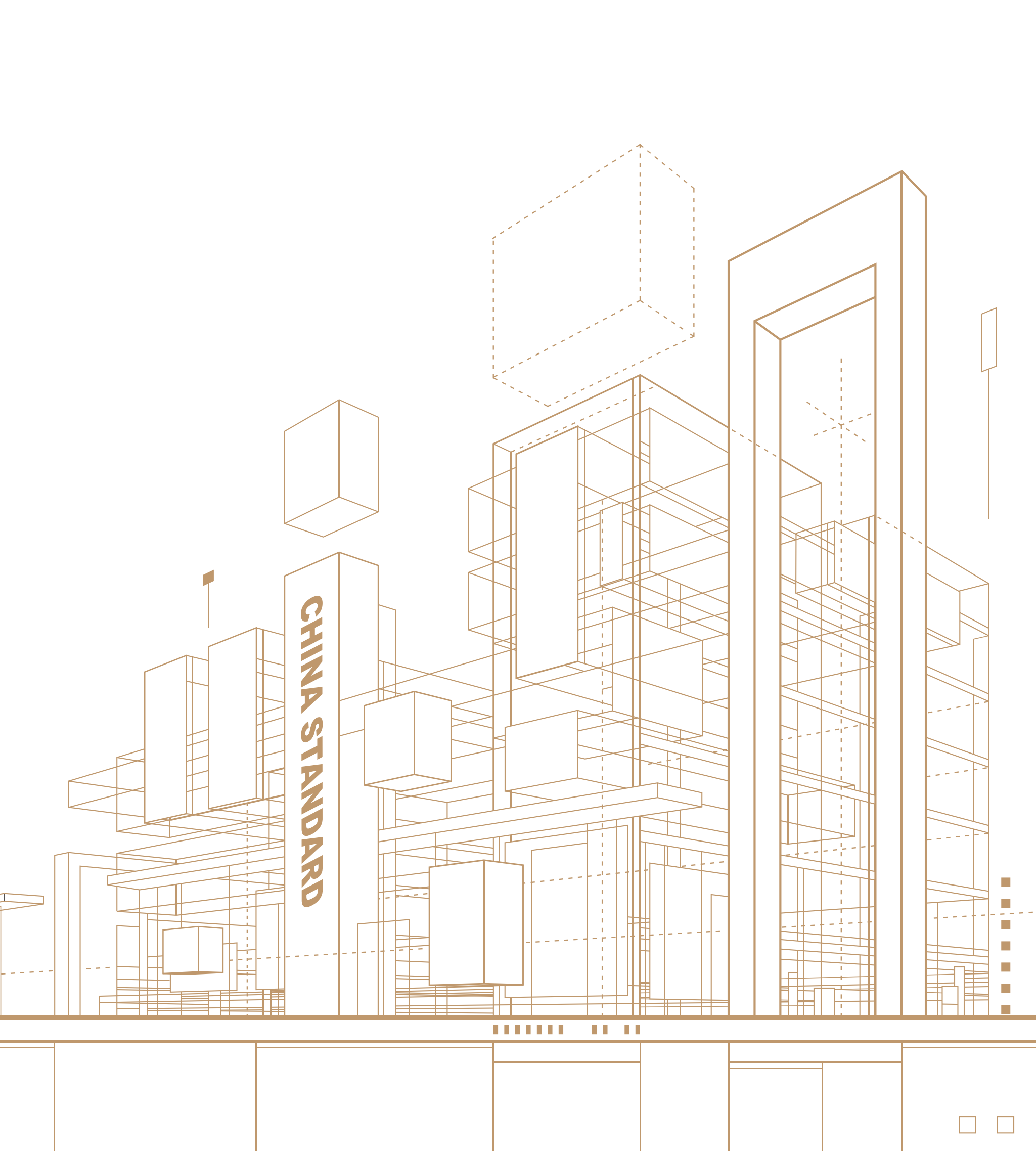


# 中国标准

他们在工程建设、设计咨询等领域，  
以中国标准打造“一带一路”标志工程，推动标准“走出去”加速落地海外，  
通过中外标准交流、衔接与合作，着力探索提升国际行业标准话语权，积极参与全球规则标准的制定和全球经贸治理，  
将“中国标准”、“中国方案”推向台前，  
诠释中国标准“走出去”的合作新格局。









上海

企业“走出去”  
成果图片集

中国标准

中国建材国际工程集团有限公司



## 中建材工程集团哈萨克斯坦克孜勒奥尔达600t/d浮法玻璃生产线项目

中建材工程集团哈萨克斯坦克孜勒奥尔达600t/d浮法玻璃生产线项目，作为“中哈产能合作”重点项目之一，实现了哈萨克斯坦自产浮法玻璃“零”的突破，填补了哈萨克斯坦玻璃工业的空白。该项目创造实现了“多项第一”，它是哈萨克斯坦第一条浮法玻璃生产线，也是中亚地区第一先进的浮法玻璃生产线，为促进当地经济发展、改善基础设施、增加政府税收、增进中哈友谊作出了积极贡献。





## 中建材工程集团越南富美600t/d超白浮法玻璃生产线项目

中建材工程集团越南富美600t/d超白浮法玻璃生产线项目，采用企业自主的超白浮法玻璃生产工艺建成，是越南首条超白优质浮法玻璃生产线，填补了越南国内超白浮法玻璃市场空白，主线技术装备和自动化控制达到国际先进水平，代表着越南浮法玻璃行业的最高水平。





上海

企业“走出去”  
成果图片集

中国标准

上海电力建设有限责任公司



## 上海电建印尼SULBAGUT-1（2X50MW）燃煤电站工程项目

上海电建印尼SULBAGUT-1（2X50MW）燃煤电站工程项目，是印尼北苏拉威西岛最大的IPP项目，从项目设计、设备制造、施工管理等要素全部采用中国标准，同时积极采用印尼当地供应链及运维团队，实现中国标准走向国门、互惠共赢的局面。









上海

企业“走出去”  
成果图片集

中国标准

上海电力股份有限公司

## 上海电力土耳其胡努特鲁 $2 \times 660$ 兆瓦燃煤电站项目

上海电力土耳其胡努特鲁 $2 \times 660$ 兆瓦燃煤电站项目，是中土两国建交以来中资企业在土耳其最大直接投资项目，中国设备供货率超90%，实现中国设计、标准、设备、技术、管理和服务的全面“走出去”，其采用的超超临界技术，有效提升项目的经济性和节能环保性，每年可供应电力90亿度，可以满足土耳其电网未来增长的电力需求，有利于保障土耳其国家的能源安全，同时对我国国内优势产能输出起到积极作用。











上海

企业“走出去”  
成果图片集

中国标准

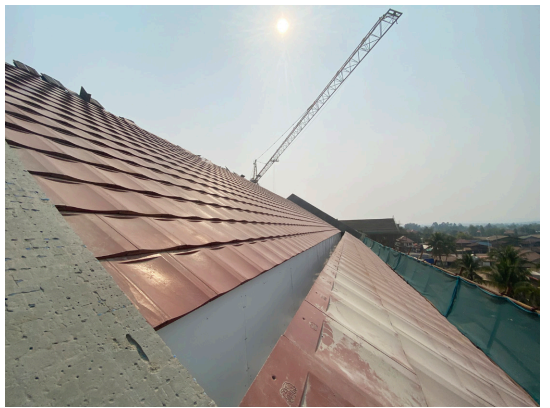
华东建筑集团股份有限公司



## 华建集团老挝万象纳塞通中学项目

华建集团老挝万象纳塞通中学项目，采用中国有关设计规范和技术标准，同时结合当地通用规范和习惯做法，进行勘察、设计、施工和验收，设计了具有老挝特色的学校。在建设过程中，所用主材大部分由国内采购发运，采用的生产标准、检测标准亦按中国的国家标准实施，对推广中国规范及标准起到了积极的示范作用。









上海

企业“走出去”  
成果图片集

中国标准

上海建工集团股份有限公司



## 上海建工乌兹别克斯坦ALOQA、ASAKA、PSB三座银行办公总部项目

上海建工乌兹别克斯坦ALOQA、ASAKA、PSB三座银行办公总部项目，地处首都塔什干市，均为超高层建筑，建设过程中采用了大量中国标准、中国技术和中国设备，一定程度上拉动了乌兹别克斯坦建筑行业的发展。项目结合当地历史、文化特点和业主需求，每栋大楼设计各具特点，在弧形的玻璃上雕刻出具有乌兹别克斯坦风格的装饰图案，同时结合当地一些宗教建筑的建造特点对大楼的四个角进行装饰。这种现代与传统的结合让大楼不再是一个普通的钢筋混凝土壳，而是有温度、有人文气息的建筑作品。









上海

企业“走出去”  
成果图片集

中国标准

上海隧道工程股份有限公司



· 新加坡地铁汤申线

## 隧道股份新加坡地铁建设项目

隧道股份新加坡地铁建设项目，在新加坡三次获得当地承包商最高荣誉——承包商挑战盾奖，从一开始“追逐”当地市场标准，现在已经在一定程度上实现了“领跑”，给当地乃至东南亚各路客商留下深刻印象，展示了中国企业的过硬素质。与此同时，依托隧道股份的国内全产业链优势，不断拓展境外业务的内涵和外延，通过盾构施工主营业务板块带动国产盾构机产品向境外区域输出，实现在国际市场产业链的发展与延伸。





• 新加坡地铁建设项目荣获承包商挑战盾奖



• T305项目



• T225项目





上海

企业“走出去”  
成果图片集

中国标准

上海宝冶集团有限公司



· 熨斗大厦左侧宽面图





· 熨斗大厦右侧窄面图

## 上海宝冶柬埔寨金边Flatiron熨斗大厦项目

上海宝冶柬埔寨金边Flatiron熨斗大厦项目，采用美国纽约市中心最经典的建筑地标大楼The Flatiron的设计思路，建设标准采用中国标准及规范，机电设备材料采用中国制造。该项目是金边市CBD新地标、万谷湖区第一座超高层综合体，问鼎金边高端地产市场。





上海

企业“走出去”  
成果图片集

中国标准

上海港湾基础建设(集团)股份有限公司



· 上图：阿联酋迪拜棕榈岛建设项目，以无污染的地基处理技术，历经业主从采用欧洲标准到认可中国标准的转变



· 下一：沙特吉赞新国际机场项目



· 下二：马来西亚高速公路项目

· 下三：泰国乌塔堡国际机场项目，以独特的技术优势，打破行业技术壁垒

## 上海港湾集团软地基处理项目

上海港湾集团软地基处理项目，利用“高真空”系列绿色造地技术等专业核心优势，积极参与海外工程项目建设，在新加坡、印尼、泰国、马来西亚、阿联酋、沙特等共建“一带一路”国家，高质量完成了100余个大中型岩土工程项目，以高附加值技术推动标准联通和技术出口，受印尼政府委托，配合印尼公共交通部、印尼岩土工程协会共同制定印尼的地基处理国家标准，荣获第十三届中东国际发明展最高荣誉——评委会特别嘉许金奖，为当地基础设施项目建设和绿色低碳发展贡献中国智慧，积极推动中国标准走向世界。





• 越南河静钢厂



• 越南河静Nhon Trach 2电厂



• Kalibaru港口项目，是印尼第一个采用吹填淤泥围海造地的大型基建工程



• 印尼龙湾燃煤电厂



• 新加坡德光岛项目，通过独特造地造岛技术，克服当地无砂难题



• 泰国洛坤府机场项目，利用专利技术，打破了日本和荷兰企业的垄断